

### Strešni sistemi



#### Prosto položena membrana/topla streha obtežena s prodcem

Topla ravna streha ima toplotno izolacijo prosto položeno pod membrano Sintofoil, ki je prav tako prosto položena, preklopi membrane pa so varjeni z vročim zrakom. Membrana se mehansko pritrjuje ob robu strehe (atika - parapet) in okoli prebojev. Minimalna zahtevana obtežba s prodcem je 50 kg/m<sup>2</sup>, maksimalen nagib pa 10°.

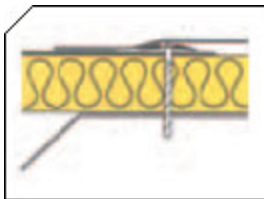
- Premiki toplotne izolacije se ne prenašajo na membrano;
- večina toplotnih izolacij je kompatibilnih s sistemom;
- velika odpornost na zunanji ogenj, še posebej v kombinaciji s toplotno izolacijo iz kamene volne, kot npr. Rockwool-Roofrock;
- pri dilatacijah ni potrebno izvajati nobenih posebnih spojev ali zaščit; velike prefabricirane dimenzije membrane zmanjšujejo čas vgradnje.



#### Obrnjena ravna streha

Obrnjena ravna streha ima toplotno izolacijo z zaprto celično strukturo, kot npr. Roofmate, prosto položeno na membrano Sintofoil, ki je prav tako prosto položena, preklopi membrane pa so varjeni z vročim zrakom. Membrana se mehansko pritrjuje le ob robu strehe (ob atiki- parapetu) in prebojih. Minimalna obtežba s prodcem je 50 kg/m<sup>2</sup>, maksimalen nagib pa 10°.

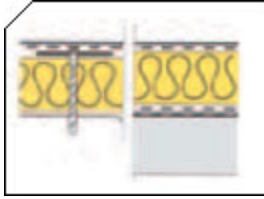
- Premiki toplotne izolacije se ne prenašajo na membrano;
- debelina parne zapore ni predpisana;
- toplotna izolacija je lahko neprekinjeno položena po vsej strehi in okoli prebojev;
- dobra odpornost proti ognju;
- streha je vzdrževalno pohodna in ne potrebuje dodatne zaščite;
- velike prefabricirane dimenzije membrane zmanjšujejo čas vgradnje.



#### Mehansko pritrjen sistem strehe

To je topla ravna streha s toplotno izolacijo, položeno pod membrano Sintofoil. Membrana je na robovih skozi toplotno izolacijo mehansko in točkovno pritrjena v osnovno strešno konstrukcijo, dodatno pa še po robu strehe in okoli prebojev. Preklopi membrane so preko pritrtil dodatno varjeni z vročim zrakom. Priporočljiv je izračun potrebne pritrditve.

- Strešni sistem z malo težo (lahka streha);
- hitra in enostavna vgradnja;
- odlična odpornost proti srku vetra;
- odpornost proti zunanjemu ognju z uporabo manj gorljivih membran tipa FR in negorljivih toplotnih izolacij;
- odpornost proti koroziji: pritrčila Rubberfuse zdržijo 25 ciklov po Kesternichu;
- membrane v barvah nudijo lepši videz.



### **Sistem strehe s prilepljeno membrano**

To je topla streha, izolirana s kompatibilno toplotno izolacijo pod membrano Sintofoil. Membrana se lepi na ustrezno toplotno izolacijo, v primeru prenove pa tudi na že obstoječi sistem. Mehansko je pritrjena le na robu strehe in okoli prebojev.

- Strešni sistem z malo težo (lahke strehe);
- prilagodi se neobičajni obliki strehe;
- večja odpornost proti ognju je dosežena z uporabo manj gorljivih membran tipa FR in negorljivih izolacijskih plošč;
- odlična odpornost proti srku vetra;
- zelo primeren sistem pri preplastitvah (ni potrebna odstranitev stare membrane);
- s filcem kaširana membrana (FB) je kompatibilna z večino lepil;
- membrane v barvah nudijo lepši videz.